

Vrijwilligersdag 2022

Welkom

De Naobere – 24 september



Programma



Landschap Horst aan de Maas
Terugblik en vooruitblik



De Noabere
Zorg op maat met beleving in 't groen



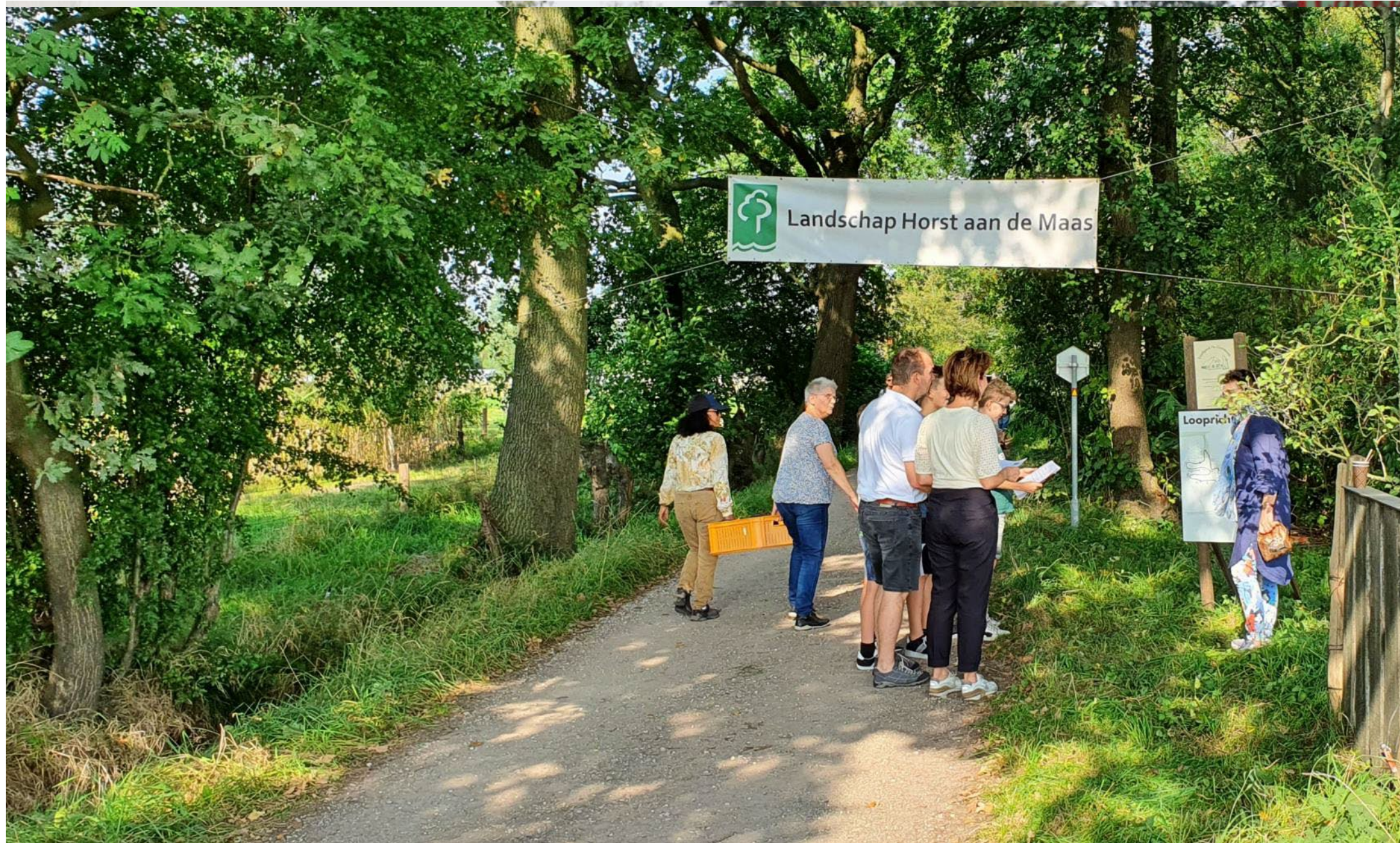
Gemeente Horst aan de Maas
Projecten in 2023 met impact op ons landschap



Landschap vrijwilligers
Bijpraten – kennismaken – drankje en een hapje.












55.000 bomenplan Horst aan de Maas

- Subsideregeling om bomen, struiken, bosplantsoen en hagen aan te planten. Help ons landschap te verfraaien, de biodiversiteit te versterken en een bijdrage te leveren aan klimaatadaptatie door CO₂-reductie.
- Erf of perceel beplanten
- Dorpsgaard of leertuin
- Verfraai plek
- Nieuw bosperceel

Voor iedereen met een erf of grondperceel in het buitengebied van Horst aan de Maas. Ook in de randdorpen van de dorpen zijn er mogelijkheden. Binnen de bebouwde kom kun je meedoen met een buurtinitiatief.

Wij maken een beplantingsplan, leveren het plantmateriaal en geven plantinstructie.

Kijk op
www.landschaphorstaandemaas.nl
"mijn omgeving groener maken"

Logo of Waterschap Landgraaf and Provincie Limburg.





Landschap
Horst aan de Maas











Have







Bepantingen





55.000 bomen plant Horst aan de Maas



Subsidieregeling om bomen, struiken, bosplantsoen en hagen aan te planten. Help ons landschap te verfraaien, de biodiversiteit te versterken en een bijdrage te leveren aan klimaatadaptatie door CO²-reductie.

Voor iedereen met een erf of grondperceel in het buitengebied van Horst aan de Maas. Ook in de randzones van de dorpen zijn er mogelijkheden. Binnen de bebouwde kom kun je meedoen met een buurtinitiatief.

- Erf of perceel beplanten
- Dorpsgaard of leertuin
- Verfraaiplek
- Nieuw bosperceel



provincie limburg

Wij maken een beplanting:
leveren het plantmateriaal
geven plantinstructie.

Kijk op
www.landschaphorstaandemaas.nl
"mijn omgeving groener maken"



BOMEN

	Totaal	A-Erven	B-Leer-dorpsgaard	C-Verfraaiplek	D-Bos
Fruitbomen 10-12	505	233	55	217	0
Bomen tot 12	865	359	139	355	12
Bomen 16-18	92	37	29	26	0
Bomen 20-25	182	37	53	92	0
Totaal bomen gerealiseerd	1644				
Totaal bomen begroot	2750				
% gerealiseerd	60%				

BOSPLANTSOEN

	Totaal	A-Erven	B-Leer-dorpsgaard	C-Verfraaiplek	D-Bos
Bosplantsoen	44049	23732	4862	14255	1200
Bosplantsoen-struik	886	196	332	358	0
Totaal bosplantsoen	44935				
Totaal bosplantsoen begroot	52500				
% gerealiseerd	86%				

TOTAAL BOMEN EN BOSPLANTSOEN

Totaal gerealiseerd	46579
Totaal begroot	54950
% gerealiseerd	85%



Aanpassing

Belangrijke mededeling

Op dit moment worden wij bij de inkoop van plantmateriaal geconfronteerd met een extreem krappe markt. Vele soorten zijn zelfs niet meer te leveren en voor het plantmateriaal wat wel beschikbaar komt worden erg hoge prijzen gevraagd die niet aansluiten bij de begrootte inkooprijzen in ons 55.000 bomen plan. Het is moeilijk te voorspellen wat dit precies gaat betekenen voor de aanplant projecten in najaar 2022. Houd rekening met een beperkte soortkeuze van plantmateriaal of dat bepaalde soorten alleen geleverd kunnen worden tegen een aanvullende eigen bijdrage.

Wat doet Landschap Horst aan de Maas

- › Beoordeelt locaties op geschiktheid
- › Maakt beplantingsplannen
- › Toetst plannen aan regels en legt afspraken met deelnemers vast
- › Levert het plantmateriaal met kwaliteitskeurmerk NAKT
- › Levert ondersteuningsmateriaal zoals boompalen
- › Ondersteunt en begeleidt bij de aanleg
- › Verzorgt nacontrole en nazorg.

Wat doet de deelnemer

- › Stemt beplantingswensen
- › Zorgt voor het gereed maken van de locatie
- › Zorgt voor het aanplanten
- › Betaalt een eigen bijdrage
- › Zorgt voor een duurzame inrichting
- › Aanmelden. **Zie formulier**



Dit najaar

60 deelnemers

15 oktober instructiebijeenkomsten

19 november plantdag

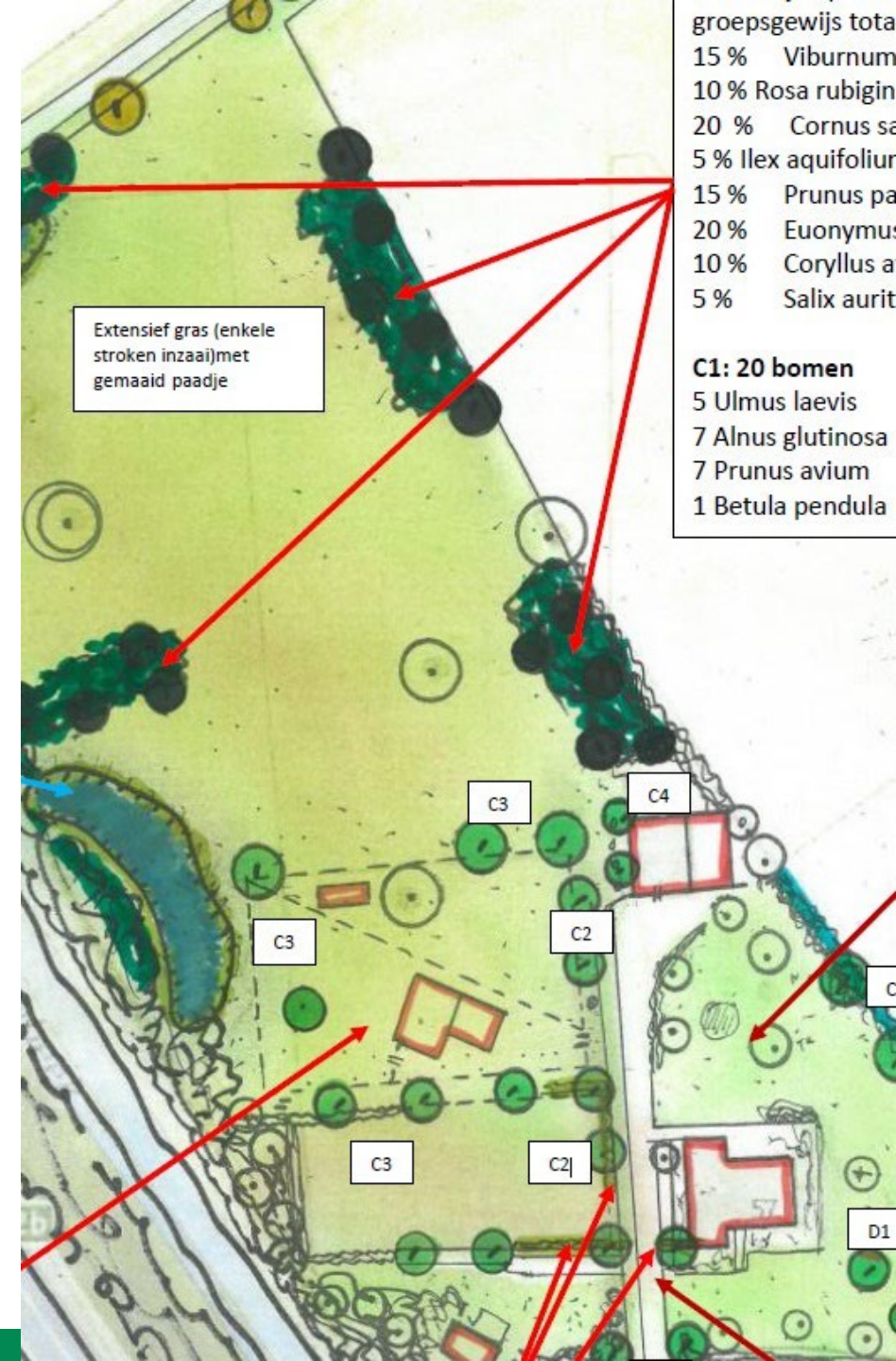
3 december inboetdag

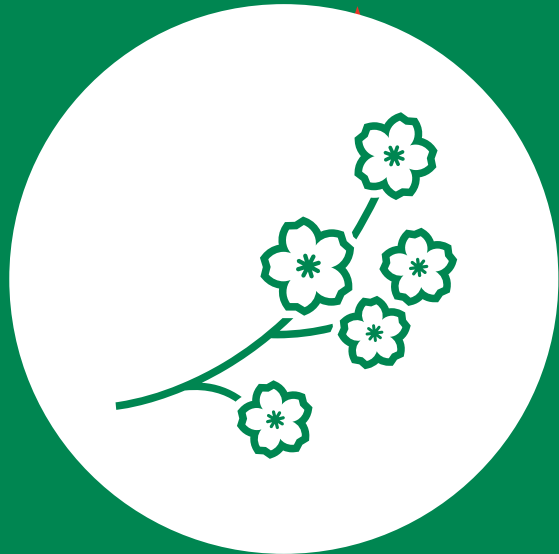
erfbezoeken deelnemers bomenplan



Greenport plus erf

RUIMTE
VOOR
NATUUR





Natuur en Cultuurhistorie





Bloemstroken

- 199 deelnemers
- 27 ha
- Oppervlakte percelen

< 500 m2	deelnemers	101
500-1000 m2	deelnemers	46
> 1000 m2	deelnemers	52
- Ingezaaid mengsel

Vierkleurenkracht	4,4 ha
Bloemrijke akkerrand	6,0 ha
Bloemrijk hooiland	0,3 ha
Naar een bloemenweide	8,8 ha
Duurzame bloemenweide	1,4 ha
Patrijzenmengsel	5,9 ha



Bloemstroken bevindingen

- Nieuwe mengsels
- Nieuw systeem
- Inzaaien
 - lange droge periode
 - late/mindere/slechte opkomst
- Monitoren
 - hoe staat het er bij / welke soorten









't Brook

LIMBURG
HOUT

Meer biodiversiteit?



Komend seizoen

- Project bedreigde akkerplanten in Limburg
- Hakhoutbrigade
- Groote Molenbeek – ‘t Ham Greenport projecten
- Hulpvragen biodiversiteit
- Cultuurhistorische plekken opwaarderen

Maak een B&B van je erf of tuin



Bed & Breakfast = zorgen voor:

- Voldoende voedsel
- Nestelgelegenheid
- Schuilplekken

Hoe?

Zorg voor inheemse beplanting met veel soorten. Bijvoorbeeld een wilde bloemenweide, een poel of waterpartij, natuurlijke nestel- en schuilgelegenheid. Of plaats een insectenhotel, nestkasten voor vogels, vleermuizen of een egelhuis.

En... wees vooral niet te netjes. Juist de rommelhoekjes, bladerhopen en ruige randen zorgen ervoor dat allerlei insecten en dieren de wintermaanden goed doorkomen.



Educatie - samen











Meer biodiversiteit

Landbouwer Horst aan de Maas
55 Ho
Hoe...
Zorg...
met...
een...
En...
Just...
hopen...
ervoor...
deren...
doorkome...

Kijk op
horstaanden
groener mak

rijen hou...
eef de

ofzagerij
OUWER

Landbouwer
Horst aan de Maas



Cursussen 22-23

- Cursussen vrijwilligers
 - Moza certificaat
 - Moza herhaling
 - Veiligheid herhaling (avond)
 - Natuurbeschermingswet
- Erven spreekuur
- Snoeicursussen
- Landschapsambassadeur



Routestrukturen



KnopenLopen
Horst aan de Maas

25

In het landschap van Horst

Met
**PETRAN
PAD!**



Wandel- netwerk Horst aan de Maas

Stel oneindig je routes samen
20 Toproutesuggesties

landschaphorstaandemaas.nl

Deze kaart is gebouwd op openbaarbaar papier.

20 Toproutes van Horst aan de Maas...

De Peel

Beekdalen

De Maas

Het Petranpad voor de lange afstand

De Peel (continued text)

Beekdalen (continued text)

De Maas (continued text)

Het Petranpad voor de lange afstand (continued text)

De Peel (continued text)

Beekdalen (continued text)

De Maas (continued text)

Het Petranpad voor de lange afstand (continued text)

Over 20 Toproutes

Het Petranpad voor de lange afstand



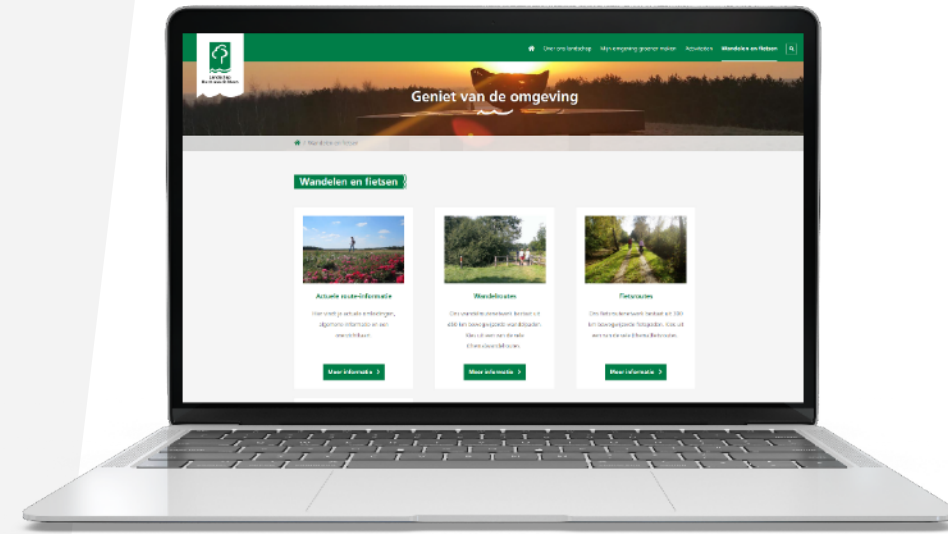
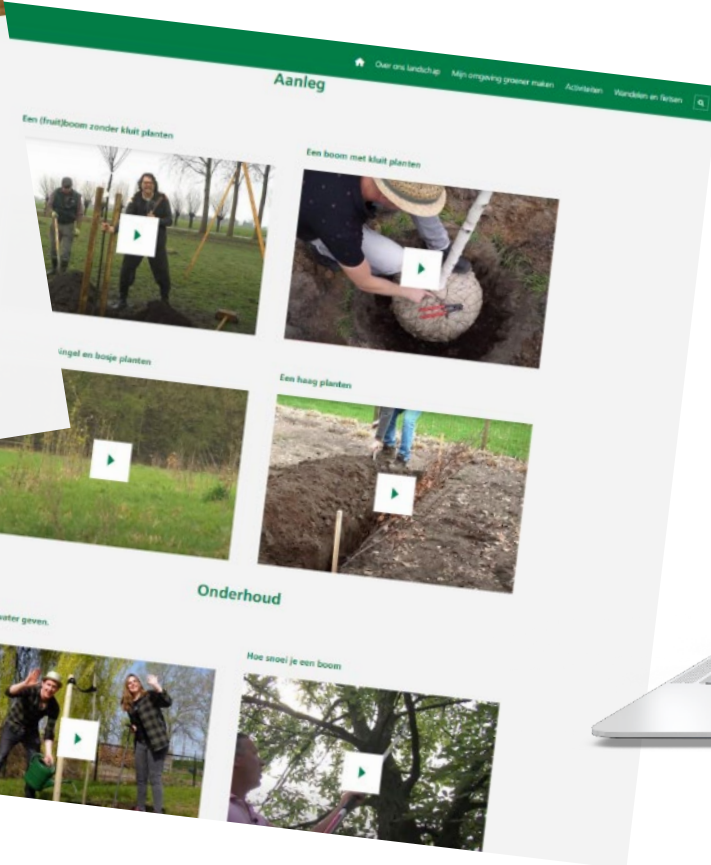
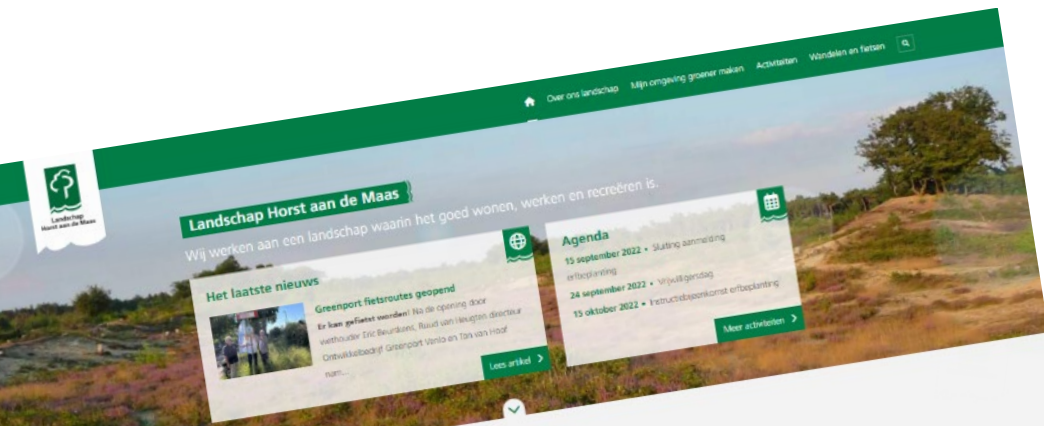




Routestructuren 2023

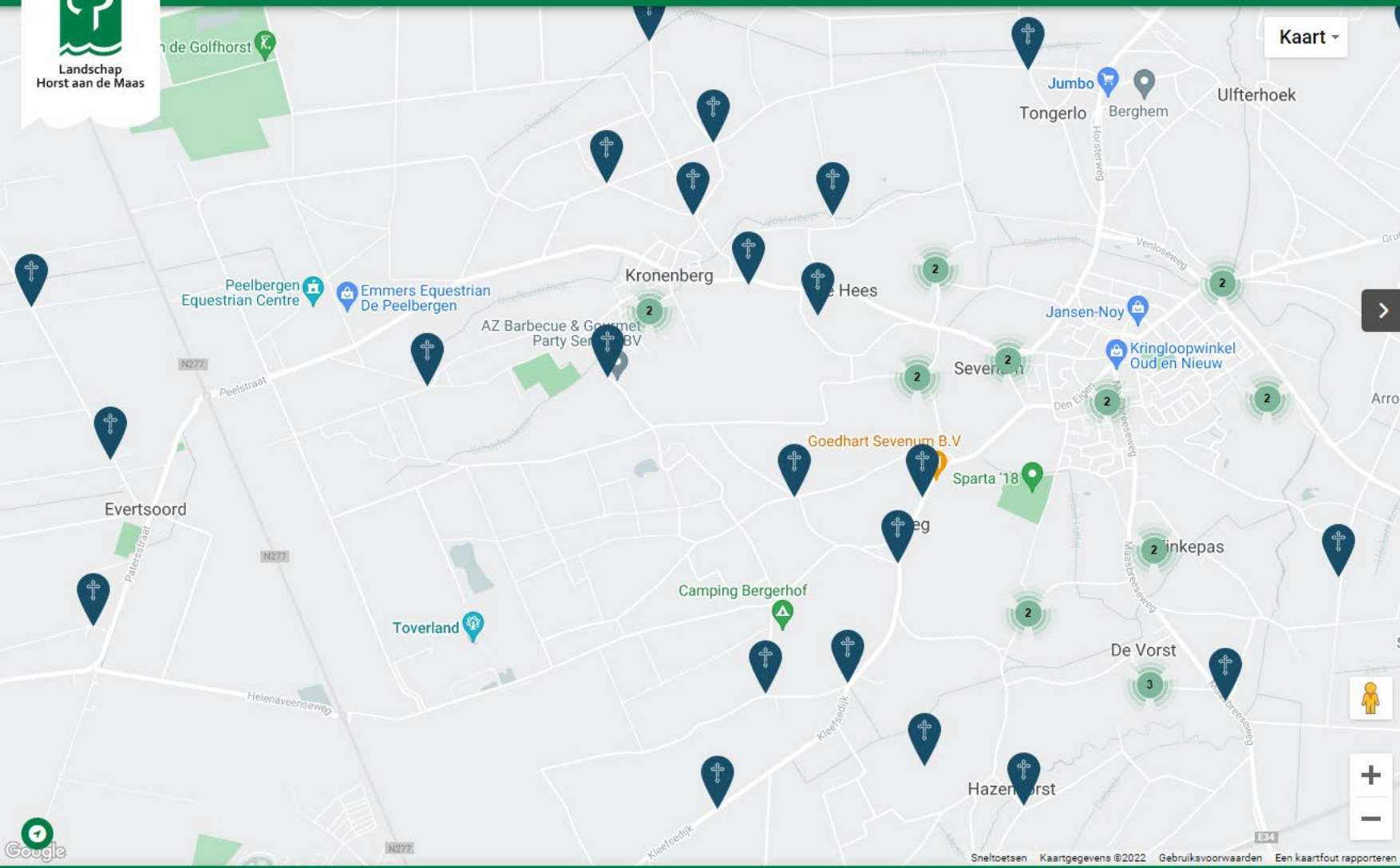
- TR informatiepanelen
- Hoge kwaliteit handhaven
- Verhogen belevingswaarde
- Ridders en Roverspad
- Website en app







Bezoek de website

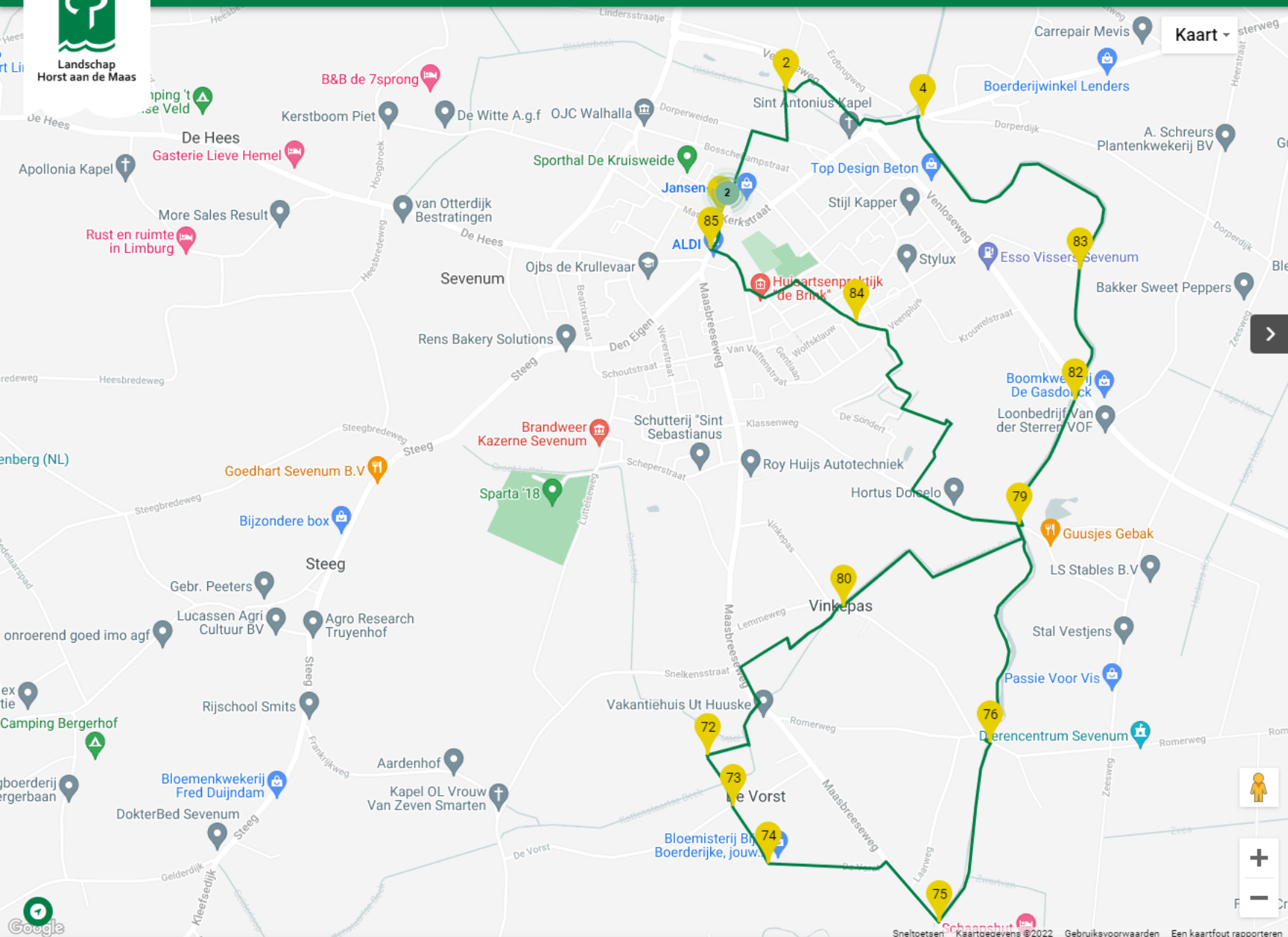


Locaties	
<input type="checkbox"/> Bijzondere landschapsplekken	71
<input type="checkbox"/> Kloosters, kerken en begraafplaatsen	36
<input checked="" type="checkbox"/> Kruisen en kapellen	151
<input type="checkbox"/> Kastelen en landgoederen	14
<input type="checkbox"/> Molens	6
<input type="checkbox"/> Oorlogsmonumenten	54
<input type="checkbox"/> Kunst in de Openbare ruimte	74
<input type="checkbox"/> Plekskes van geluk	25



Landschap
Horst aan de Maas

Bezoek de website



Kaart



Sneltoetsen Kaartgegevens ©2022 Gebruiksvoorwaarden Een kaartfout rapporteren



Fietsen



Wandelen



Petranpad

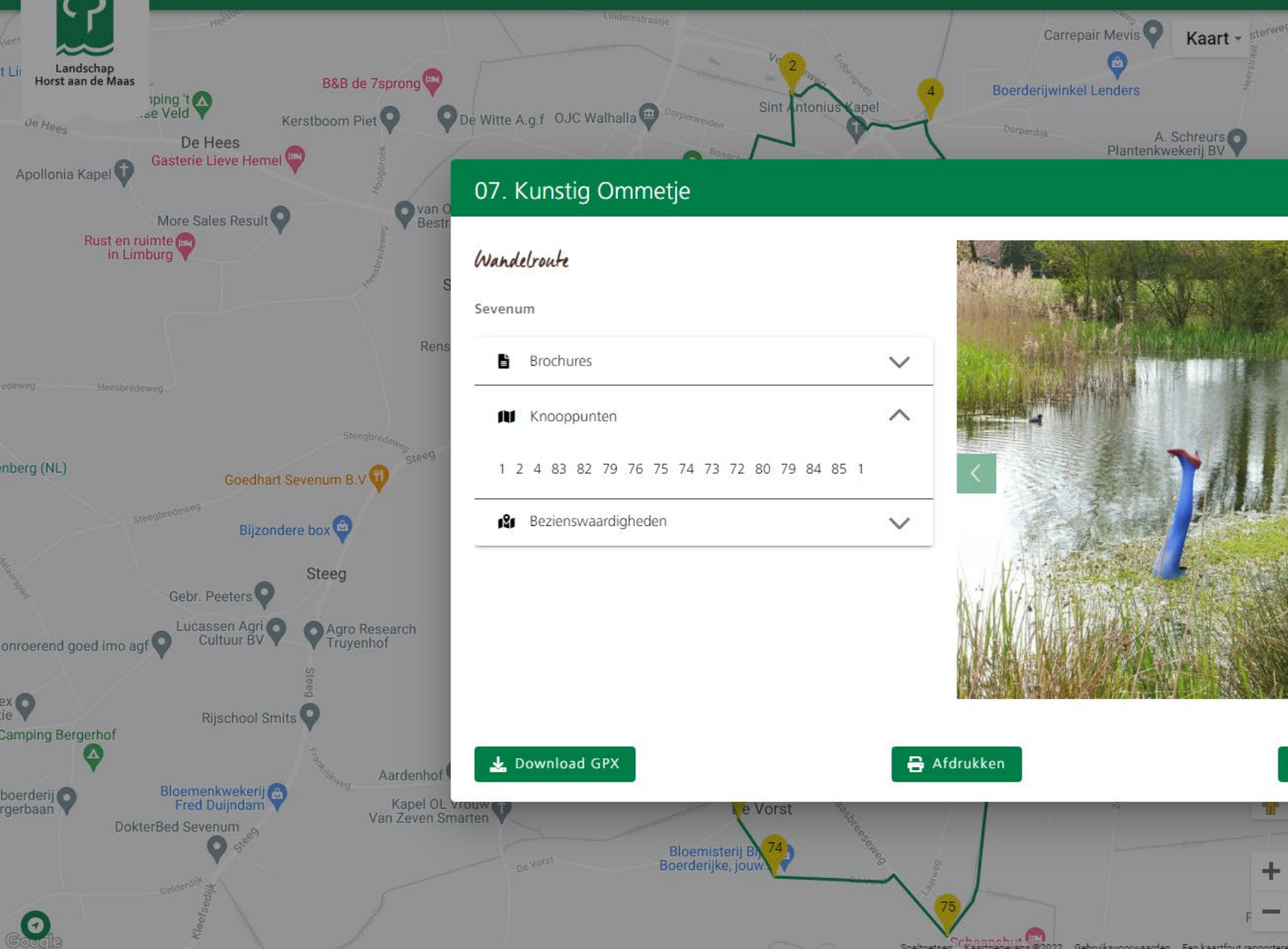


Locaties



Landschap
Horst aan de Maas

Bezoek de website



07. Kunstig Ommetje



Wandelroute

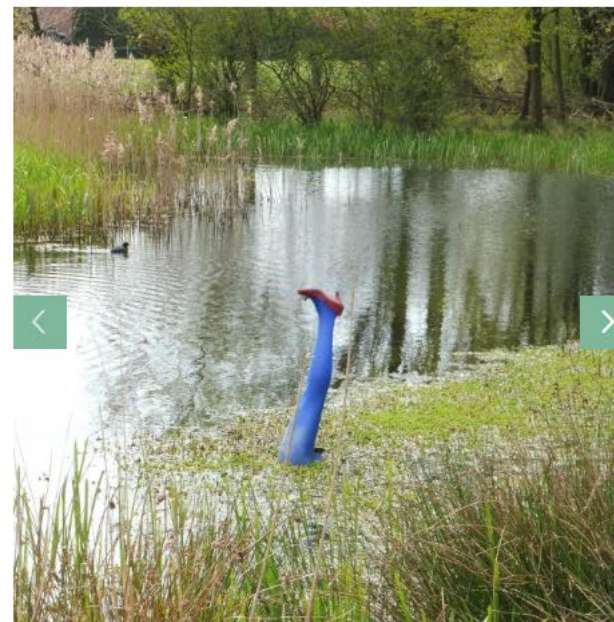
Sevenum

- Brochures

- Knooppunten

1 2 4 83 82 79 76 75 74 73 72 80 79 84 85 1

- Bezienswaardigheden



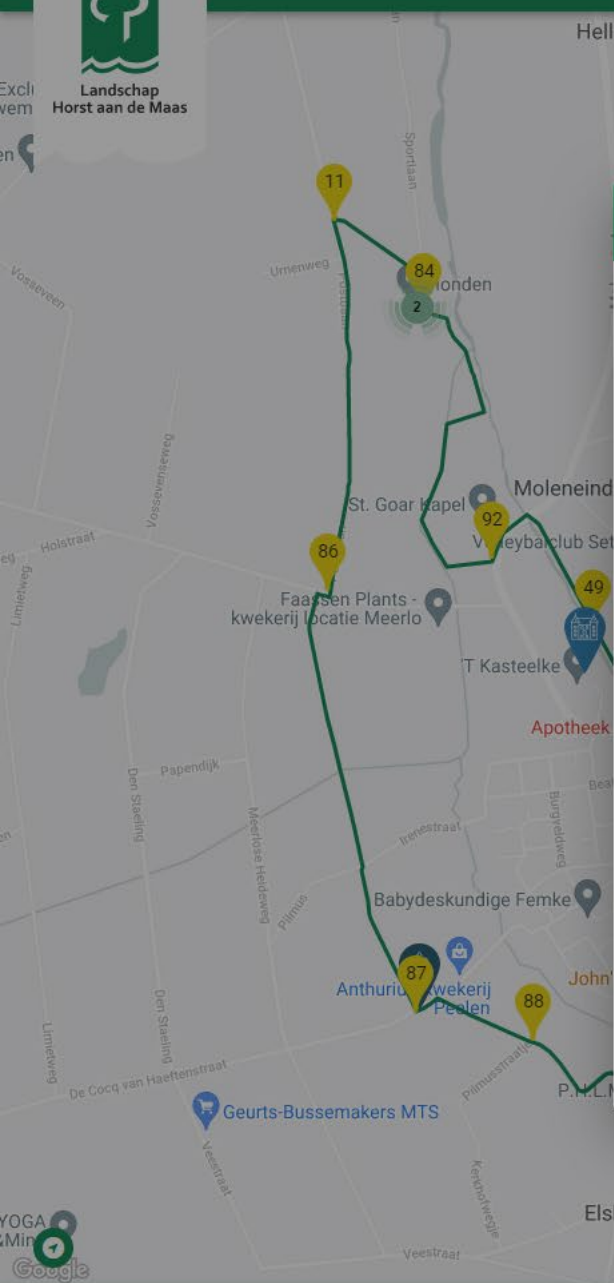
- Download GPX
- Afdrukken
- Toon Route

- 04. Uitzichtpunt Zuringspeel en Zwarte plak
6,20 km Informatie i
- 05. Oorlogssporen Kronenberg
7,50 km Informatie i
- 06. Kunstig Ommetje Informatie i
- 07. Kunstig Ommetje Informatie i
- 08. Ommetje Informatie i
- 09. Ommetje Informatie i
- 10. Ommetje Informatie i
- 11. Ommetje Informatie i
- 12. Ommetje Informatie i
- 13. Ommetje Informatie i
- 14. Ommetje Informatie i
- 15. Swolgender Heidepad
5,60 km Informatie i
- 16. Stempel van de Maas
13,60 km Informatie i



Landschap
Horst aan de Maas

Bezoek de website



12. Van Kapel tot Beek

Wandelroute

Meerlo

Mooie route die start bij de kerk in Meerlo en via de Groote Molenbeek, Kasteeltje en Sint Goar kapel een rondje Meerlo maakt.

Brochures

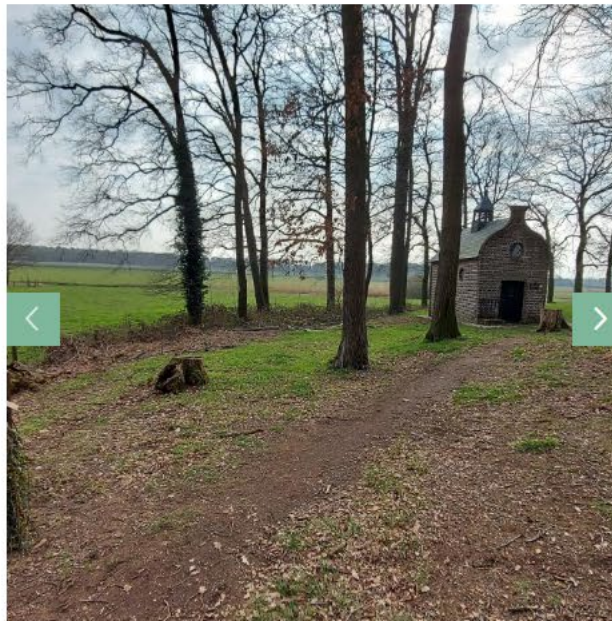
Knooppunten

Bezienswaardigheden

Slothoeve 't Kasteelke Indië-monument

Sint Jozefkapel Meerlo Roedel Wolven

1. Sint Goarkapel



Download GPX

Afdrukken

Toon Route

04. Uitkijkpunt Zuringspeel en Zwarte plak
6,20 km

Informatie i

05. Oorlogssporen Kronenberg
7,50 km

Informatie i

06. Ommetje

Informatie i

07. Ommetje

Informatie i

08. Hapspad 't Ham

Informatie i

09. Hapspad 't Ham en Brommèr

Informatie i

10. Ommetje

Informatie i

11. Renbospad

Informatie i

12. Hapspad

Informatie i

13. Van Kapel tot Beek

Informatie i

14. Tienray

Informatie i

15. n't Sohr

Informatie i

15. Swolgender Heidepad
5,60 km

Informatie i

16. Stempel van de Maas
13,60 km

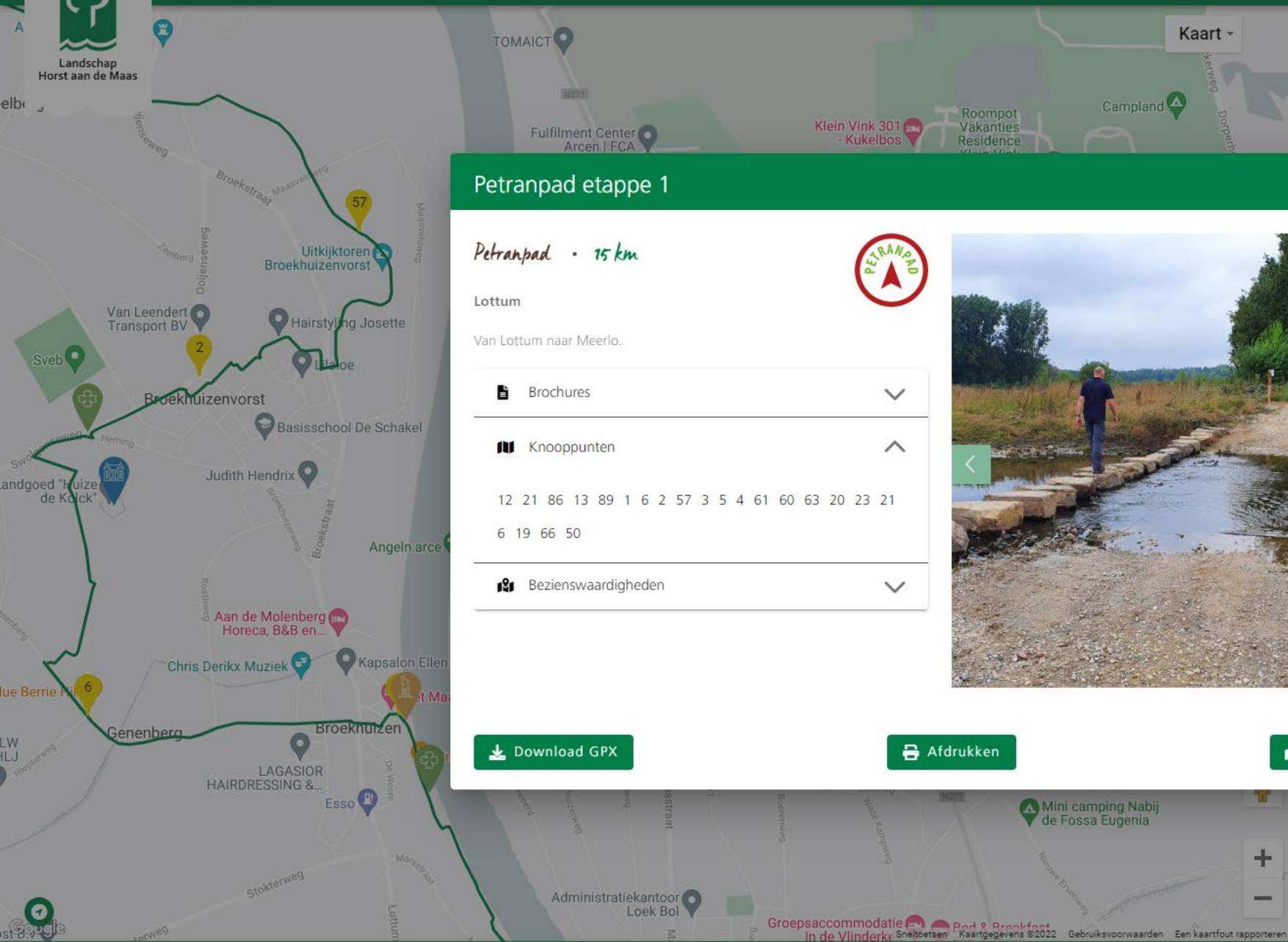
Informatie i





Landschap
Horst aan de Maas

Bezoek de website



Kaart ▾

Petranpad

Minimale afstand

Petranpad etappe 1



Petranpad • 15 km



Lottum

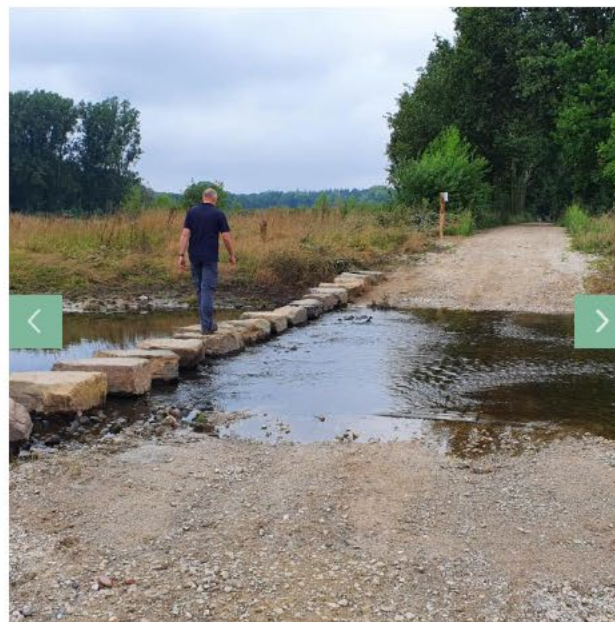
Van Lottum naar Meerlo.

Brochures ▾

Knooppunten ▲

12 21 86 13 89 1 6 2 57 3 5 4 61 60 63 20 23 21
6 19 66 50

Bezienswaardigheden ▾



Download GPX

Afdrukken

Toon Route

- ...d Compleet (tappes) [Informatie i](#)
- Petranpad etappe 1 [Informatie i](#)
- Petranpad etappe 2 [Informatie i](#)
- Petranpad etappe 3 [Informatie i](#)
- Petranpad etappe 4 [Informatie i](#)
- Petranpad etappe 5 [Informatie i](#)
- Petranpad etappe 6 [Informatie i](#)
- Petranpad etappe 7 [Informatie i](#)
- Petranpad etappe 8 [Informatie i](#)
- Petranpad etappe 9 15 km [Informatie i](#)
- Petranpad doorsteek A: 11 km [Informatie i](#)



En verder ...

- **Vrijwilligers Kerstwandeling gevraagd**
- **Fondswerving**
- **Bestuurlijke versterking – landschapsonderhoud**
- **Nieuw beleidsplan**





IN BÂNK, WAT 'N GELUK

Landschap
Horst aan de Maas



Landschap
Horst aan de Maas

Landschap Horst aan de Maas

Voor een groen en
aantrekkelijk buitengebied

