



Landschap
Horst aan de Maas



Bosgroepen

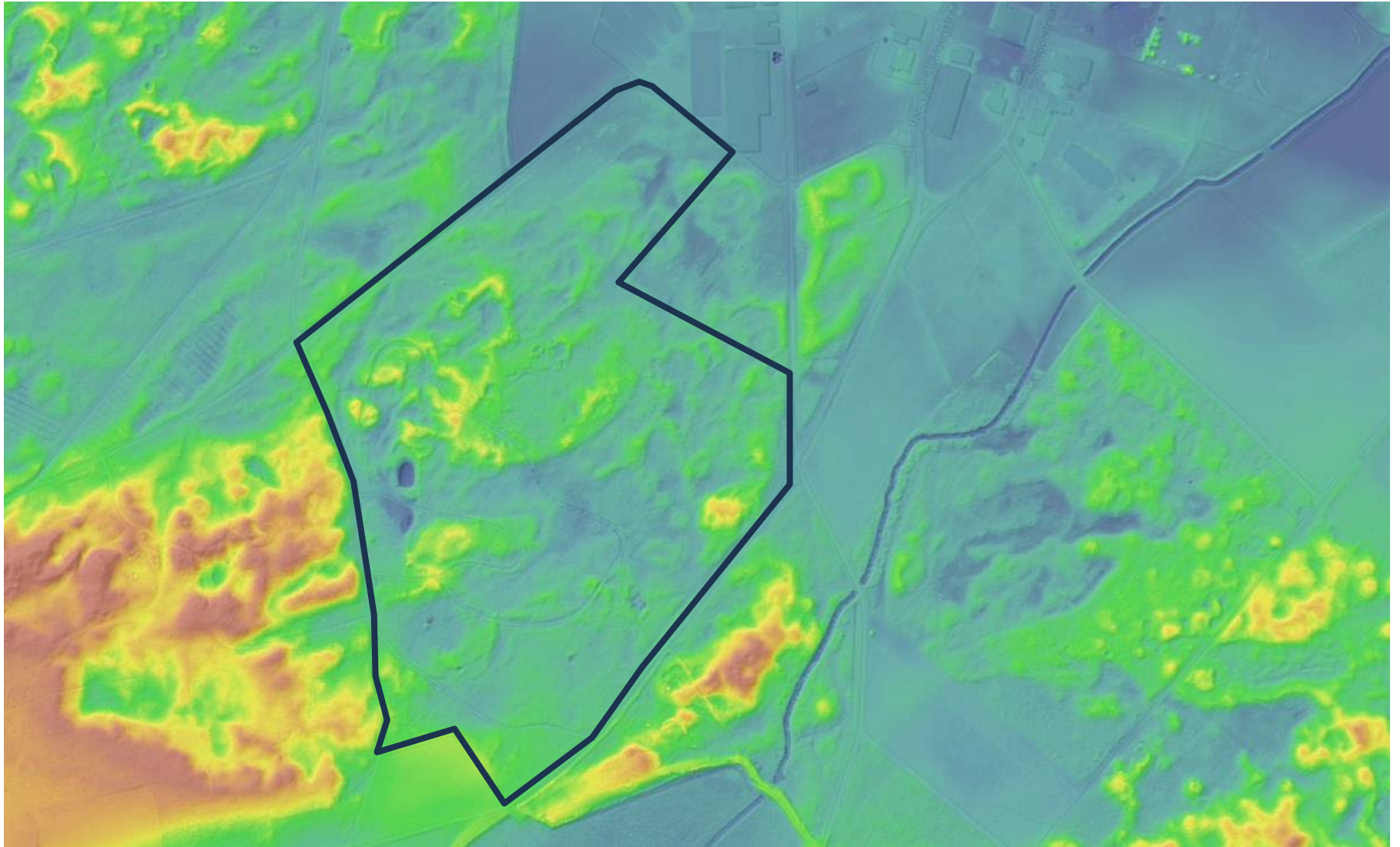
Project Swolgenderheide

Swolgenderheide nu

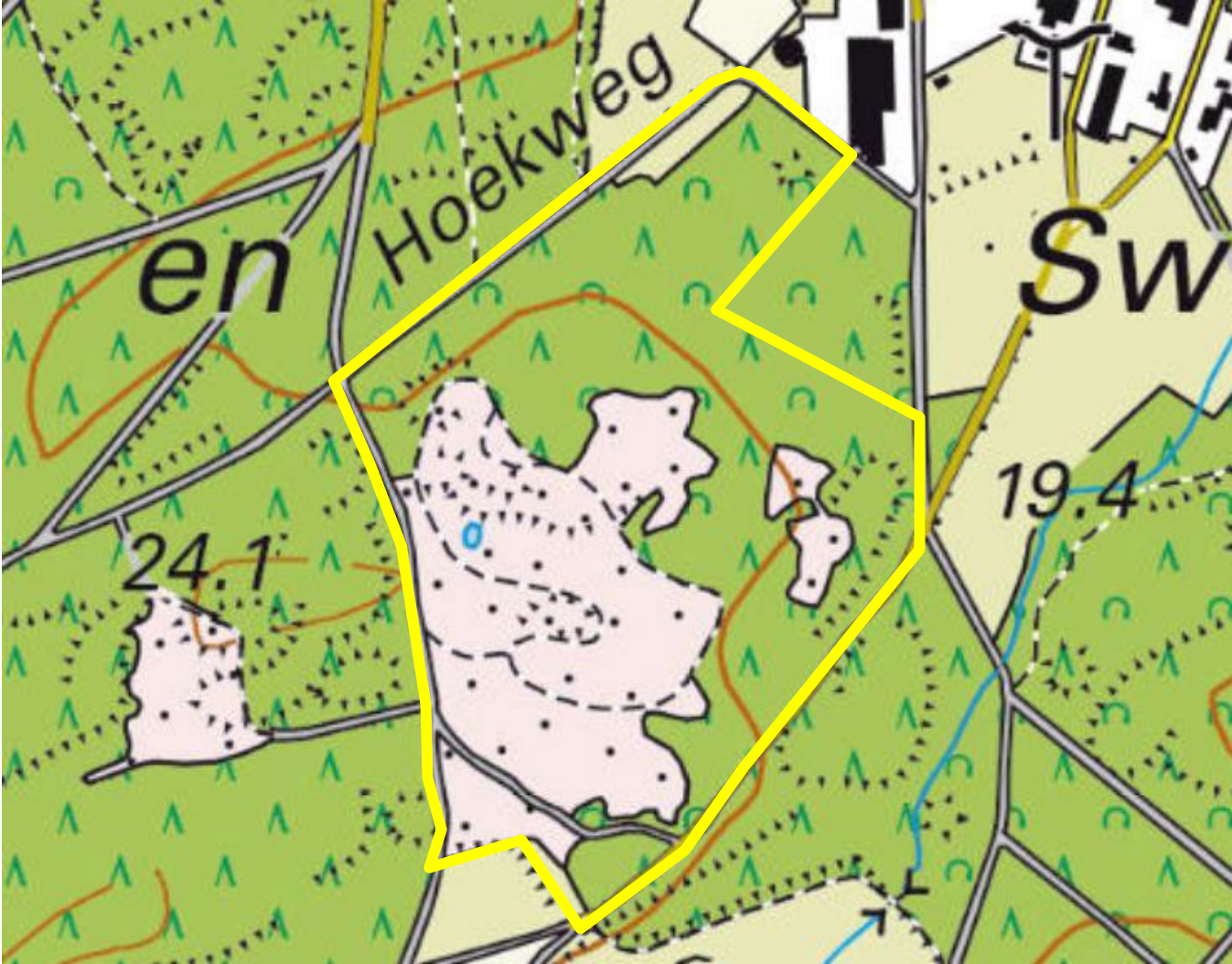


Eigendom gemeente Horst aan de Maas

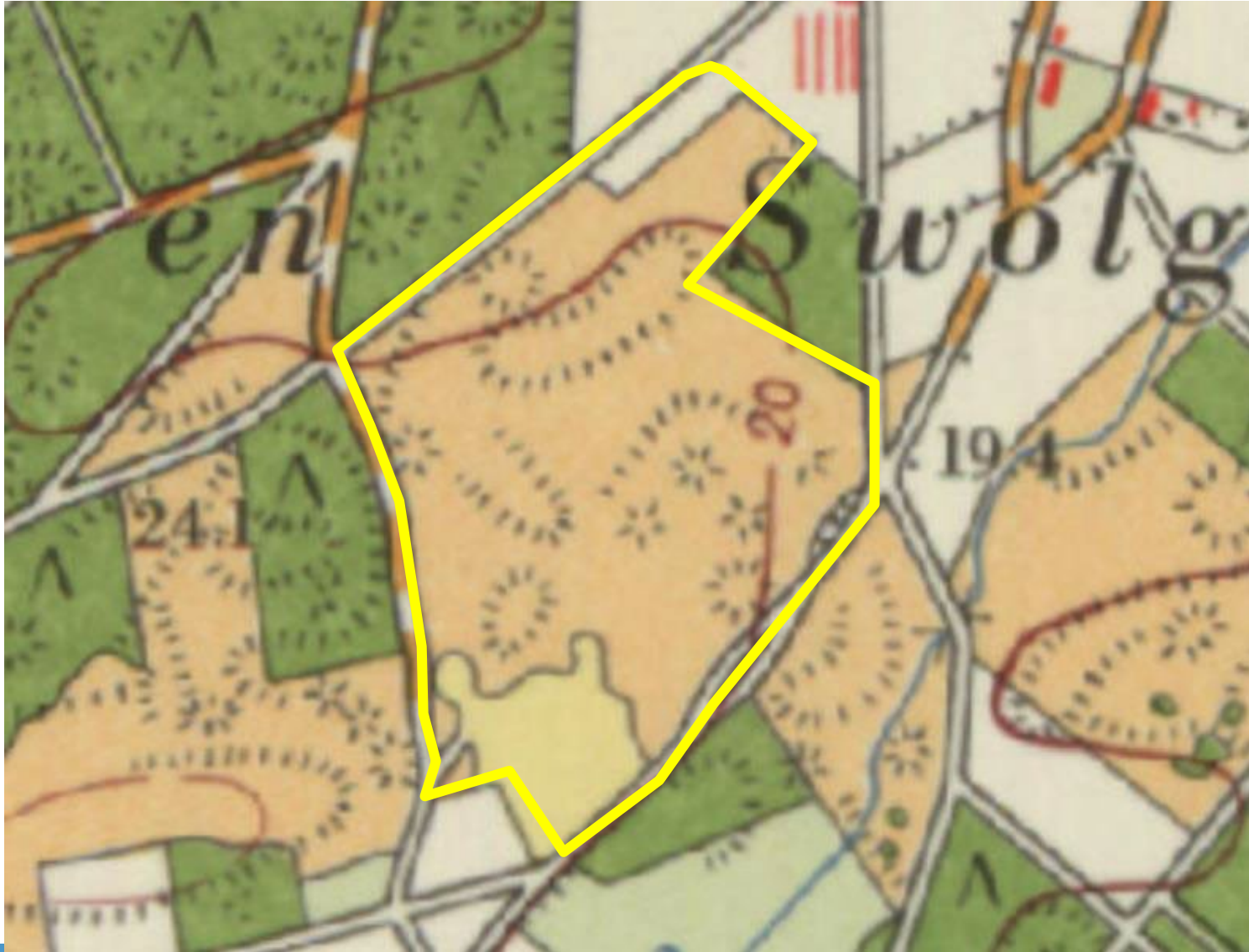
Hoogtekaart gebied



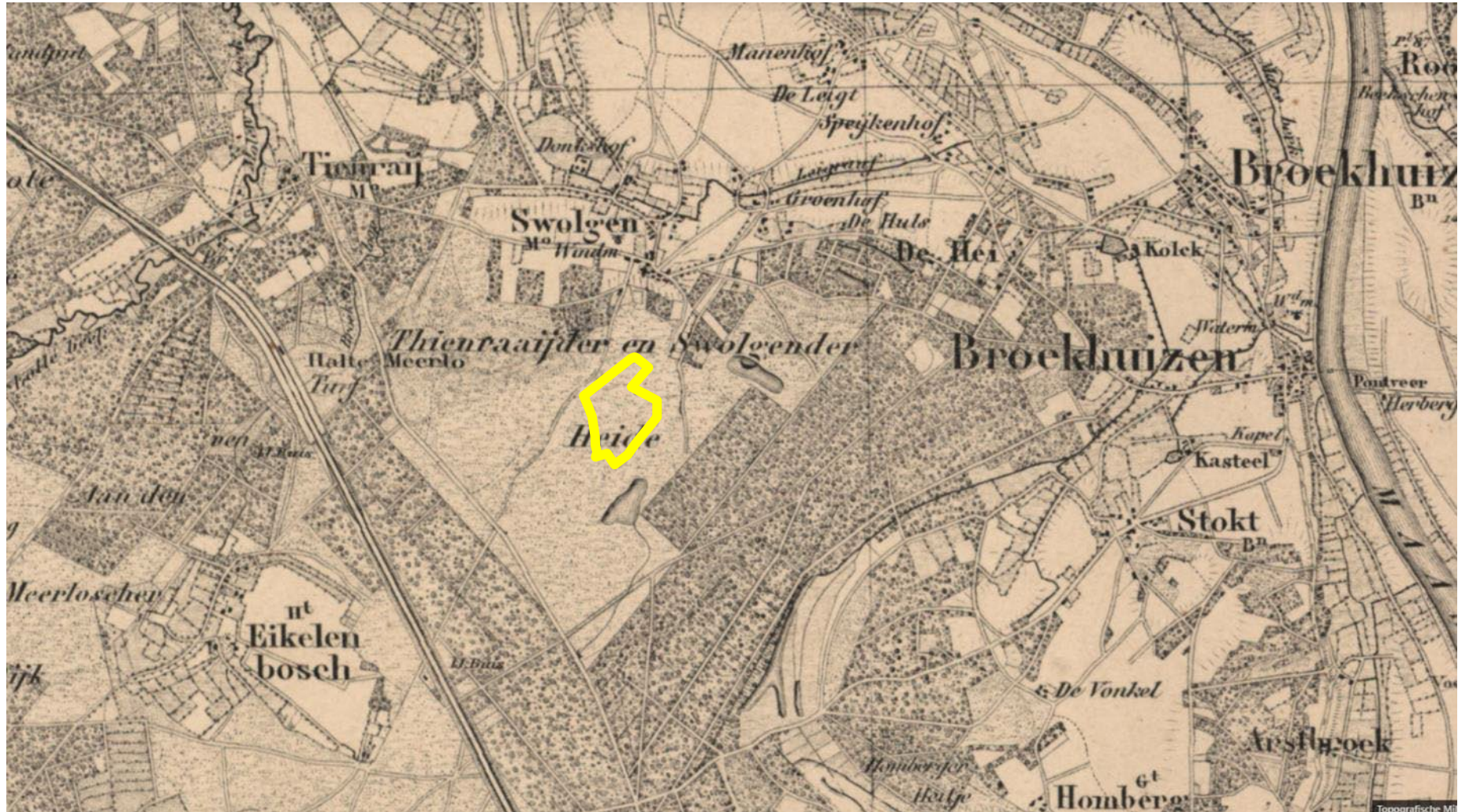
Kaart 2022



Jaren 80



Rond 1900



Nu: totale verbossing van de heide

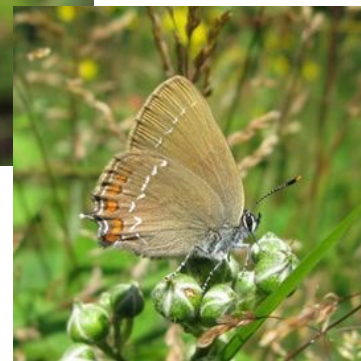




**Maar we zien de unieke kansen
voor flora en fauna op deze
bijzondere plek !**







Wat gaan we doen om dat te bereiken:

- Jonge bos er af
- Oude bomen koesteren
- Handmatig werken op kwetsbare stuifzand
- Buffer behouden richting industrie/Swolgen

Hoe komt het er uit te zien?

(Referentie beelden Kroondomein)







**Wie gaat het doen?
De vrijwilligers van**



**Zin om mee te doen? Mail naar
info@landschaphorstaandemaas.nl**

**Kom eind januari '24 naar de
informatiebijeenkomst op de
Swolgenderheide!**

Foto's werk nov 2023 Swolgenderheide











We kunnen hier nog even vooruit!

