

## Beleef Horst aan de Maas!

Een overzicht van

### Gidsen – Buiten actief – Agrotourisme – Cultuur en landschap



Landschap  
Horst aan de Maas

Kijk voor actuele informatie en openingstijden altijd op de website van de aanbieder!

<b>Gidsen</b>		<b>met een gids natuur en landschap beleven</b>	
<b>Plaats</b>	<b>Naam en contact</b>	<b>Activiteit</b>	<b>Doelgroep - toelichting</b>
Horst aan de Maas regio	<b>IVN Maasdorpen</b> <a href="http://www.ivn.nl/afdeling/de-maasdorpen">www.ivn.nl/afdeling/de-maasdorpen</a> <a href="mailto:ivndemaasdorpen@gmail.com">ivndemaasdorpen@gmail.com</a> Tel: 077-3982971	Met een IVN gids de mooie natuur in de regio beleven. Op de website vind je uitgebreide info over de 10 te bezoeken natuurgebieden in onze regio	Alle doelgroepen
Horst aan de Maas regio	<b>Waterschap Limburg</b> <a href="http://www.waterschaplimburg.nl">www.waterschaplimburg.nl</a> contact via boekingsformulier op de website	Waterwandelingen in Limburg onder begeleiding van een watergids. Een wandeling is mogelijk van maandag tot en met vrijdag in de maanden april tot oktober. De waterwandeling duurt circa 2,5 uur. Het is aan te raden stevige schoenen aan te doen.	Deelnemers vanaf 10 jaar De waterwandelingen zijn gratis
Horst aan de Maas regio	<b>Frans van de Pas</b> <a href="http://www.passievoorverhalen.nl">www.passievoorverhalen.nl</a> <a href="mailto:frans@passievoorverhalen.nl">frans@passievoorverhalen.nl</a> Tel: 0478-541696	Frans is een gepassioneerde verhalenverteller en vertelt op locatie Peel- en oorlogsverhalen voor jong en oud. Hij organiseert op verzoek uitstapjes (te voet, per fiets of per auto), waarbij locaties bezocht worden die op cultureel of historisch gebied interessant zijn. Hierbij valt te denken aan De Paardekop, de Duitse militaire begraafplaats of andere plekken in de regio.	Alle doelgroepen
America De Peel	<b>Wiel Berden</b> <a href="mailto:wiel.berden@hotmail.com">wiel.berden@hotmail.com</a> Tel: 06-10648489	Als landschapsgids organiseert hij Peelexcursies. Sinds 2016 is agrarisch natuur- en landschapsbeheer een belangrijke pijler in zijn akkerbouw- en vollegrondstuinbouwbedrijf dat pal tegen de Peel aan ligt.	Alle doelgroepen

America De Peel	<b>Peelvrouwke</b> Bianca Teuwsen <a href="http://www.peelvrouwke.nl">www.peelvrouwke.nl</a> <a href="mailto:bianca_teuwsen@hotmail.com">bianca_teuwsen@hotmail.com</a> 06-610291721	Wandeling door de Peel of het dorp Griendtsveen. Uitgangspunt zijn wandelroutes op maat, gekoppeld aan een thema. Zie website.	Alle doelgroepen
America-Evertsoord De Peel	<b>Jan Philipsen</b> <a href="http://www.janphilipsen.nl">www.janphilipsen.nl</a> <a href="mailto:info@janphilipsen.nl">info@janphilipsen.nl</a> Tel: 06-54902839	Jan is een landschapsgids en artiest in landschap, kunst en woord. Jan Philipsen is ex-bassist van de band Rowwen Hèze en schrijver van het boek over de historische figuur Rowwen (Christiaan) Hèze. Jan koppelt deze verhalen aan het te bezoeken landschap in de Peel.	Alle doelgroepen
America – Meterik Schadijkse Bossen	<b>Wiel Steegs</b> <a href="mailto:opdekogel@gmail.com">opdekogel@gmail.com</a> Tel: 06-41166585	Wiel is een landschapsverteller die je de Schadijkse bossen laat ontdekken. Hoe zijn de stuifduinen ontstaan en wat hebben de schapen hiermee te maken? Wie was oorlogsslachtoffer Derk van Assen? En ontdek meer geheimen van de Schaak uit eeuwenoude volksverhalen. Wandeling van ca 3 km die ongeveer 1,5 uur duurt.	Alle doelgroepen Gratis voor educatieve doelgroepen
Griendtsveen De Peel	<b>Gebbel</b> <a href="http://www.peeltochten.nl">www.peeltochten.nl</a> <a href="mailto:info@gebbel.nl">info@gebbel.nl</a> Tel: 06-38180370	Gebbel organiseert wandelingen in het prachtige natuurgebied de Peel en Griendtsveen. Onder leiding van deze natuurgids leert u alles over de geschiedenis van veen, turfsteken en de turfstrooiselindustrie.	Alle doelgroepen
Lottum	<b>Limburgs Landschap</b> <a href="http://www.limburgslandschap.nl">www.limburgslandschap.nl</a> <a href="mailto:info@limburgs-landchap.nl">info@limburgs-landchap.nl</a> Tel: 077-4737575	Ontdek het unieke Limburgse landschap en bezoek onze natuurgebieden. In de oude Maasarm tussen Grubbenvorst een Lottum ligt in natuurgebied Kaldenbroek het Huys Kaldenbroek, oorspronkelijk uit de 14e eeuw. Bossen van elzen, berken en populieren wisselen zich hier af met schrale graslanden. Door het gebied vloeit de Molenbeek van Lottum die samen met de Siebersbeek even ten zuiden van Lottum uitmondt in de Maas.	Alle doelgroepen Sommige excursies zijn gratis

Buiten actief		outdoor activiteiten	
Plaats	Naam en contact	Activiteit	Doelgroep - toelichting
America	<b>Avonturenbos en educatieroute</b> <a href="http://www.aandedrift.nl">www.aandedrift.nl</a>	<i>Aan de Drift</i> is de naam van een natuur- en informatiecentrum met kleinschalige horeca aan de rand van de Schadijkse Bossen, in de Heere Peel te America. Met	Kinderen

	<a href="mailto:info@aandedrift.nl">info@aandedrift.nl</a> Tel: 06-13784630	avonturenbos, struingebied en een educatieve route voor kinderen. Horeca is open in het weekend.	
America	<b>Mountainbiken</b> MTB De Schaak <a href="http://www.mtbdeschaak.nl">www.mtbdeschaak.nl</a>	MTB De Schaak heeft een 19 km lange MBT-route in de Schadijkse Bossen. De route behoort tot de top in Nederland. Het startpunt ligt bij Aan de Drift, Lorbaan in America.	Mountainbikers
America	<b>Boerengolf</b> Maria Hoeve <a href="http://www.maria-hoeveamerica.nl">www.maria-hoeveamerica.nl</a> <a href="mailto:info@maria-hoeveamerica.nl">info@maria-hoeveamerica.nl</a> Tel: 06-558 212 76	Boerengolf op de Maria Hoeve. Het golfparcours loopt door de weilanden. Op het rundveebedrijf worden kalfjes opgefokt tot melkkoeien. Alleen in groepsverband. Vanaf 1 november tot 1 april is het Boerengolf gesloten.	Jeugd en volwassenen
Horst regio	<b>Huifkartochten 't Voske</b> <a href="http://www.voske.net">www.voske.net</a> <a href="mailto:info@voske.net">info@voske.net</a> Tel : 06-10 440 841	Hafingers trekken de huifwagens en zij voeren u langs de mooiste plekjes. De huifwagen is voorzien van verwarming en heeft een zeer lage instap, die het ook mogelijk maakt om eenvoudig rolstoelen mee te nemen. De rit wordt volledig afgestemd op uw wensen en verlangens.	Alle doelgroepen
Sevenum	<b>Kunstzinnige activiteiten</b> Atelier De Stal <a href="http://www.atelier-destal.nl">www.atelier-destal.nl</a> <a href="mailto:info@atelier-destal.nl">info@atelier-destal.nl</a> Tel: 06-100 987 94	Atelier De Stal-Valise is gelegen in natuurgebied de Lemmehof in Sevenum. Het natuurgebied heeft een hoogstamboomgaard, kikkerpoel, beekjes en weilanden met Mergelland schapen. Vanuit een basis van natuureducatie en natuurbeleving geven de eigenaressen vorm aan allerlei kunstzinnige activiteiten.	Alle doelgroepen
Griendtsveen	<b>Blotevoetenpad</b> Toon Kortoomspark <a href="http://www.toonkortoomspark.nl">www.toonkortoomspark.nl</a> <a href="mailto:info@toonkortoomspark.nl">info@toonkortoomspark.nl</a> Tel: 0493 – 529 590	U kunt hier ook het Blotevoetenpad lopen, een wandelroute met allerlei uitdagingen. Er is ook een turfveldje aangelegd, dat onder begeleiding van een gids te bezoeken is. Het Blotevoetenpad ligt bij het Toon Kortooms museum en in de erbij gelegen park- en kunsttuin exposeren het hele jaar tussen de 15 en 20 kunstenaars hun kunstwerken.	Alle doelgroepen
Grubbenvorst	<b>Speeltuín</b> Roeffen Mart <a href="http://www.speeltuínroeffenmart.nl">www.speeltuínroeffenmart.nl</a>	Bij <i>Speeltuín Roeffen Mart</i> kun je midden in de natuur spelen op meer dan 40 mooie, veilige speeltoestellen. Neem zelf je eten en drinken mee.	Kinderen Hele jaar door elke dag gratis toegang
Meerlo - Tienray	<b>Kanovaren en SUP</b> Just be fit <a href="http://www.justbefit-outdoor.nl">www.justbefit-outdoor.nl</a> <a href="http://www.justbefit-outdoor.nl/contact">www.justbefit-outdoor.nl/contact</a>	Kanovaren over de Groote Molenbeek tussen Horst en Wanssum Je kan ook kiezen voor SUP, Stand Up Paddling. Staand op een board jezelf voortbewegen met een peddel. Ook buitenarrangementen op maat.	Jeugd, volwassenen

Meerlo-Tienray	<b>Kanovaren en SUP</b> <a href="http://www.nika-actief.nl">www.nika-actief.nl</a> <a href="mailto:info@nika-actief.nl">info@nika-actief.nl</a> Tel : 0478-700 539	Kanovaren over de Groote Molenbeek tussen Tienray en Wanssum Je kan ook kiezen voor SUP, Stand Up Paddling. Staand op een board jezelf voortbewegen met een peddel. Ook buitenarrangementen op maat.	Jeugd, volwassenen
Horst aan de Maas	<b>Tweewielerverhuur</b> (lokaal)	Grubbenvorst Verbong Tweewielers Horst Lommen Tweewielers Lottum Ger Kellenaers rijwielspecialzaak Meterik De Zandberg, alleen MTB Sevenum Lommen Tweewielers	<a href="http://www.verbongtweewielers.nl">www.verbongtweewielers.nl</a> <a href="http://www.lommentweewielers.nl">www.lommentweewielers.nl</a> <a href="http://www.gk-bikes.nl">www.gk-bikes.nl</a> <a href="http://www.dezandberg.nl">www.dezandberg.nl</a> <a href="http://www.lommentweewielers.nl">www.lommentweewielers.nl</a>

<b>Agrotoerisme</b>		<b>beleef de land en tuinbouw</b>	
Plaats	Naam en contact	Activiteit	Doelgroep - toelichting
America	<b>Blauwebessenland</b> <a href="http://www.blauwebessenland.nl">www.blauwebessenland.nl</a> <a href="mailto:info@blauwebessenland.nl">info@blauwebessenland.nl</a> Tel: 06-392 392 65	Blauwebessenplantage waar je rondleidingen kan boeken en alles kan zien over de teelt van blauwe bessen. In juli-augustus is het mogelijk zelf blauwe bessen te plukken. Verschillende arrangementen zijn mogelijk. Boerderijverkoop, terras en binnen accommodatie.	Alle doelgroepen
America - Veulen	<b>Kinderboerderij 't Platteland</b> <a href="http://www.platteland.nu">www.platteland.nu</a> <a href="mailto:info@platteland.nu">info@platteland.nu</a> Tel : 06-542 669 30 / 06-290 31 328	Deze boerderij in een open en groene omgeving heeft een binnen- en buitenspeeltuin. Met kinderboerderij, dierenweide, boerderijwinkel en horeca.	Kinderen
Horst	<b>Aardbeienland</b> <a href="http://www.aardbeienland.nl">www.aardbeienland.nl</a> <a href="mailto:info@aardbeienland.nl">info@aardbeienland.nl</a> Tel: 077- 397 0216	Dit sprookjesachtige speel- en themapark is vooral gericht op kinderen. In het overdekte deel is een aardbeiensprookjesbos, een aardbeiendroomwereld en een straat vol gelukkige kabouters te zien. Er is ook een terras met horeca en een winkel, gespecialiseerd in allerlei op aardbeien gerichte producten.	Kinderen
Horst	<b>'t Zoemhukske</b> <a href="http://www.zoemhukske.nl">www.zoemhukske.nl</a> <a href="mailto:zoemhukske@zoemhukske.nl">zoemhukske@zoemhukske.nl</a> Tel: 06-512 776 32 en 077-467 2940	't Zoemhukske is een praktijk- en kenniscentrum voor bijenteelt in Horst en ligt in Kasteelpark Ter Horst. De kleurrijke en gevarieerde tuin heeft planten, struiken en bomen die speciaal geselecteerd zijn voor alle soorten	Alle doelgroepen De tuin is altijd vrij toegankelijk

		insecten, zoals onze honingbijen, wilde bijen, vlinders, hommels en andere insecten. Workshops in overleg.	
Lottum	<b>De Rozenhof</b> <a href="http://www.derozenhoflottum.nl">www.derozenhoflottum.nl</a> <a href="mailto:info@rozenhoflottum.nl">info@rozenhoflottum.nl</a> Tel: 077-463 1688	Toprozentuin en rozenkenniscentrum De Rozenhof is een 'must' voor alle rozenliefhebbers. Je ziet en leert hier alles over de rozenteelt. Een bezoek met name in juni, juli en augustus is zeer de moeite waard, want dan bloeien alle rozen in de 2 ha grote tuin. In het seizoen dagelijks geopend.	Volwassenen Tot 18 jaar gratis
Lottum	<b>Melkgeitenhouderij de Roozehoeve</b> <a href="http://www.deroozehoeve.nl">www.deroozehoeve.nl</a> <a href="mailto:info@roozehoeve.nl">info@roozehoeve.nl</a> Tel: 06-535 765 42	Geitenboerderij waar van de geitenmelk kaas gemaakt wordt die in de kaasautomaat te koop is. Via een skybox kun je in de stal kijken.	Alle doelgroepen
Melderslo	<b>Akkie's Tuin -Bijen, Fruit en Kruiden-</b> Ans en Henk <a href="http://www.akkiestuin.nl">www.akkiestuin.nl</a> <a href="mailto:ans@akkiestuin.nl">ans@akkiestuin.nl</a>	Rondleidingen (op afspraak) door de bloemen- en fruittuin Uitleg over het leven van de honingbijen Zaterdag winkel open, verkoop van eigen honing, jam e.d.	Alle doelgroepen Natuurlijkhebbers die ook van lekker eten houden
Sevenum	<b>Wijnboerderij Zaerumsgenieten</b> <a href="http://www.zaerumsgenieten.nl">www.zaerumsgenieten.nl</a> <a href="http://www.zaerumsgenieten.nl/contact/">www.zaerumsgenieten.nl/contact/</a> Tel: 06-280 798 95	Wijnboerderij waar je een workshop kan boeken. Je krijgt een uitgebreide toelichting over wijnbouw in Nederland. Vervolgens ga je op excursie in de 3000 m2 grote wijngaard en verneem je de ins en outs van druiventeelt en het wijnmaakproces. Daarna presentatie van onze witte en rode wijnen.	Volwassenen

Cultuur en landschap		hoe het leven en werken in ons landschap was	
Plaats	Naam en contact	Activiteit	Doelgroep - toelichting
America	<b>Peelmuseum</b> <a href="http://www.peelmuseum.nl">www.peelmuseum.nl</a> <a href="mailto:info@peelmuseum.nl">info@peelmuseum.nl</a> Tel: 06-207 021 73 / 077-464 1336	Ontdek het harde leven en zware werk van de Peelarbeiders tijdens de turfwinning en ontginningen van de Peel vanaf circa 1900.	Alle doelgroepen
Horst	<b>Museum de Kantfabriek</b> <a href="http://www.museumdekantfabriek.nl">www.museumdekantfabriek.nl</a> <a href="mailto:info@museumdekantfabriek.nl">info@museumdekantfabriek.nl</a>	Een museum in de laatste nog werkende kantfabriek uit de twintiger jaren van de vorige eeuw. We laten u de ontwikkeling van de textielnijverheid en -industrie in de	Volwassenen

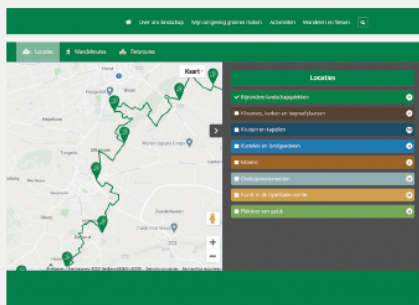
	Tel: 077 398 16 50	regio Horst zien. We organiseren wisselexposities en bieden cursussen en workshops aan, altijd gerelateerd aan textiel.	
Lottum	<b>Houthuizer molen</b> <a href="http://www.dehouthuizermolen.nl">www.dehouthuizermolen.nl</a> <a href="mailto:info@dehouthuizermolen.nl">info@dehouthuizermolen.nl</a> Tel: 077-463 2318 / 06-573 424 62	Volledig gerestaureerde molen, gelegen aan een oude Maasmeander in een prachtig natuurgebied. Rondleiding tijdens openingstijden mogelijk.	Alle doelgroepen
Melderslo	<b>Museum de Locht</b> <a href="http://www.delocht.nl">www.delocht.nl</a> <a href="mailto:info@delocht.nl">info@delocht.nl</a> 077-3987320	In Openluchtmuseum de Locht wordt het vroegere bestaan op het Noord-Limburgse platteland levend gehouden! Wandelend over het terrein krijg je een goed beeld van de ontwikkeling van het regionale plattelandsleven. Van 1850 tot en met de allernieuwste ontwikkelingen op het gebied van glastuinbouw en de champignon- en aspergeteelt. Van keuterboer tot modern agrarisch ondernemer van wereldformaat. Met boerderijen, ambachten, tentoonstellingen en activiteiten. Agrorondleidingen mogelijk voor groepen.	Alle doelgroepen Op zondagmiddag speciale activiteiten, ook voor kinderen
Melderslo	<b>Oorlogsmuseum de Peel</b> <a href="http://www.oorlogindepeel.nl">www.oorlogindepeel.nl</a> <a href="mailto:oorlogindepeel@gmail.com">oorlogindepeel@gmail.com</a> Tel: 06-220 643 58	De collectie bestaat uit gebruiksvoorwerpen en uniformen uit de Tweede Wereldoorlog. Een groot aantal voorwerpen is afkomstig van de inwoners uit de omgeving van De Peel. Bijna elke voorwerp in het museum heeft zijn eigen verhaal, wat u tijdens een bezoek letterlijk in geuren en kleuren kunt ervaren.	Volwassenen Op dit moment gesloten vanwege verbouwing en uitbreiding
Meterik	<b>Molen Eendracht maakt Macht</b> <a href="http://www.molenmeterik.nl">www.molenmeterik.nl</a> <a href="mailto:meterikmolen@outlook.com">meterikmolen@outlook.com</a>	Iedere zaterdagmiddag draaien de wieken van de molen en is deze authentieke molen te bezichtigen. U kunt zien wat de molenaar vroeger allemaal deed en welke gereedschappen hij hiervoor gebruikte. Ook zijn er gewasveldjes te zien waar verschillende graansoorten worden geteeld, is er een bakhuisje en een fruitgaard met veel regionale fruitsoorten. Rondleidingen op andere dagen op aanvraag.	Alle doelgroepen
Tienray	<b>Museum Sorghvliet</b> <a href="http://www.mooitienray.nl">www.mooitienray.nl</a> Tel: 0478-691 468	In Sorghvliet zijn allerlei gebruiksvoorwerpen uit het dagelijkse leven uit de periode 1850 tot 1950 tentoongesteld. Ook zijn enkele stijkamers ingericht en is er veel aandacht voor lokale verhalen. Je kan er terecht na telefonische afspraak met eigenaar Wiel Nabben.	Volwassenen

**Kijk voor wandel- en fietsroutes in Horst aan de Maas op**

[www.landschaphorstaandemaas.nl/wandelen-fietsen](http://www.landschaphorstaandemaas.nl/wandelen-fietsen)

Meer weten over het landschap en de bijzondere plekken in Horst aan de Maas

[www.landschaphorstaandemaas.nl/over-ons-landschap/bijzondere-plekken](http://www.landschaphorstaandemaas.nl/over-ons-landschap/bijzondere-plekken)



#### Gebruik onze web app

Voeg hem toe aan je startscherm en ga eenvoudig naar de interactieve kaart met:

- Wandelroutes
- Fietsroutes
- Plekskes van Geluk
- Petranpad
- Bijzondere plekken in ons landschap
- Met veel informatie en beeldimpresies!
- Download de GPS en ga op pad!



→ Scan de QR code en installeer onze web app op je startscherm. Geeft ook direct toegang tot [www.landschaphorstaandemaas.nl](http://www.landschaphorstaandemaas.nl)

## Landschap Horst aan de Maas

Als vrijwilligersorganisatie werken wij aan een fraai landschap vol biodiversiteit waarin het goed wonen, werken en recreëren is.